

WxBeacon

ガイドブック

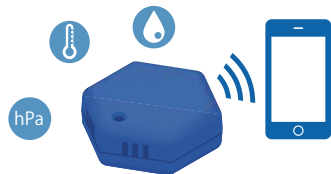
『はかる・みる・送る』

いつでもどこでも、ウェザーリポートの新たな相棒として…

WxBeaconを独自開発！
さあ！あなたは、何をはかる？

気温・気圧・湿度を 24時間 自動観測できる WxBeacon(ウェザービーコン)

ウェザーニュースタッチに
データを自動転送



観測機のややこしい操作や手間がかかる入力作業ともおさらば！

ウェザーリポートを通じて
簡単にシェア

観測した気象データをシェアすることで、たくさんの仲間と季節の素晴らしさを共有。
また、災害時には少しでも被害を減らすこと(減災)に繋がると考えています。

例えば、こんなはかり方



地面に近い分、
ベビーカーの赤ちゃんやペットは暑い！
感じる暑さの違いを知ろう



寝る前にエアコンを切った夜。
暑さ・寒さで目が覚める室温って
どのくらい？



いきなりの雨。
雨が降り出してから気温変化は？
打ち水効果あったかな？！



台風が近づいてくる！
気圧の変化で台風の接近を感じよう



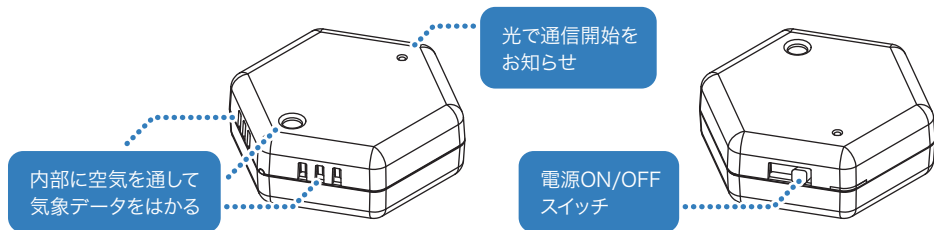
乾燥すると風邪にご用心。
湿度の変化を乾燥・風邪対策の目安に

こんなはかり方も見つけた！などありましたら、ぜひレポートでおしえてください♪

機能説明

はかれること

	はかれる範囲	精度
気温	-20～60℃	±1℃(20～60℃において) ±2℃(-20～20℃において)
湿度	0～100%	±4.5%(20～80%) ±6%(20～80%以外)
気圧	300～1119hPa	±5hPa



セット内容

- ・本体
- ・単三リチウム電池
- ・取扱説明書(本書)

電池 単三リチウム電池 ×2(単三アルカリ電池でも動作可)

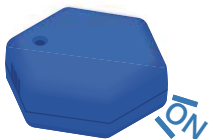
※使用する電池について

リチウム電池は、アルカリ電池よりも低温環境に強い特性があります。
様々な環境で使用可能な、リチウム電池を利用するようにしてください

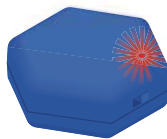
操作方法

WxBeacon

▶ 電源を入れる



側面にある、電源スイッチをONに切り替える



15秒間赤色LEDが短い点滅。
※観測準備中を表しています。
※光らない場合は、一度OFFに戻して、再度ONにしてみてください。



6秒毎に赤色LEDが点滅。
※観測中を表しています。

※観測機単体ではデータを見ることはできません。

スマートフォン

▶ WxBeaconとの通信の準備



- ・スマートフォンの Bluetooth 機能を ON にしてください。
- ・ウェザーニュースタッチを起動すると、自動的に観測データを取り込みます。
取り込んだ観測データは、WxBeacon データ表示画面で確認することができます。

※ウェザーニュースタッチ：バージョン 3.2.0 以降

ウェザーニュースタッチ

▶ 観測した気象データを見る



左上のボタンをタップ



サイドメニューから
「WxBeaconデータ」をタップ



最新の観測データ(気温、気圧、湿度)が表示されます。
※ 6秒おきに自動更新

ウェザーニュースタッチ

▶ 観測した気象データをシェアする



ウェザーリポートをする手順を開始。
カメラマークをタップ

※上記以外のシェアする方法

サイドメニューの「マップで見る」から、「リポートを送ろう」をタップ。

実況の項目に気象データが自動入力されます。「送信」をタップすると完了です。

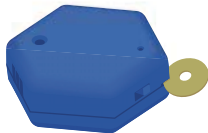
右下の観測機アイコンをタップすると、観測データの項目に気象データが自動入力されます。「送信」をタップすると完了です。

その他、観測機を利用した専用企画も随時実施予定です♪

こんな時は…？

▶ 電池がなくなった

電源をONにした後、ランプが光らない場合は、電池交換が必要です。



(1) フタをはずす

側面の溝に硬貨などを差し込み回します。

※ドライバーは必要ありません

(2) 電池を交換

電池を取り外し、2本とも新品の電池と交換。電池の＋を間違えないようにセットしてください。ケースのフタを元に戻したら、電源スイッチを入れ、LED が点灯することを確認してください。

▶ データがうまくとれない

以下をご確認ください。

- ・スマートフォンとWxBeaconが離れてすぎていませんか？
- ・スマートフォンの＊BluetoothはONになっていますか？
- ・スマートフォンの設定で、ウェザーニュースタッチの「位置情報の利用」が許可されていますか？
- ・WxBeaconの電池は切れていませんか？
- ・WxBeaconの電源はONになっていますか？

注意事項



※Bluetooth機能をONにした
スマートフォンでのみ使用可能です。



※Bluetoothの使用が禁止されている
場所では電源をお切りください。



リチウム電池を使用した場合の
使用可能温度範囲は、-20℃～60℃です。



閉め切った車内など、極端に高温な場所
に長時間放置しないでください。



破損・紛失などの場合の、
交換・修理はお受けできません。



水に弱いので、直接濡らしたり、
濡れた手で触らないようにしてください。
センサに水がかかると故障の原因になります。

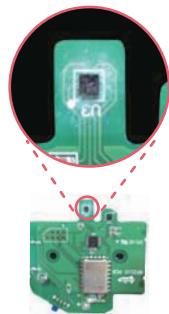


屋外で長時間の計測にはご注意ください。

ベランダや軒下など、屋根のある所でも放置しておくと、結露や霜、霧により内部が濡れてしまいます。雨も風で吹き込む可能性があります。

WxBeaconは防水仕様ではないので、電気回路がショートして使えなくなってしまうです。(右図:濡れて故障したセンサ)

また、センサ穴を上向きにして外に放置することも注意が必要です。異物侵入の原因になります。これらが原因の場合、有償での交換対応になりますので気をつけてご使用ください。



温湿度センサに直射日光をあてないでください。

湿度表示が0%になり、故障の原因になります。



内部のセンサーや基板は触らないでください。
故障の原因になります。



ケースへの加工は保証対象外です。

保証期間：6ヶ月

通常利用の範囲内で異常が発生した場合、交換対応いたします。

交換対応の基準につきましてはサポートデスクにご相談ください。

6ヶ月を過ぎた場合、有償対応(一律3000円)にて新しい物をお送りします。

お問い合わせ

▶ アプリからのお問い合わせはこちら

「正常に動いていない」「よくわからない」などのご質問は、

スマホアプリ「ウェザーニュースタッチ」のよくある質問＞よくある質問・お問い合わせから、

「WxBeacon」と明記の上、お問い合わせください。

▶ メールでのお問い合わせはこちら

「ウェザーリポーター名」や「ウェザーリポーター番号」、「WxBeacon」と明記の上、お問い合わせください。

supportdesk@wni.co.jp

WxBeacon対応機種

端末機種名は各社の登録商標です。 2016 年6月1日時点

	iOS	Android
対応OS	iOS7.1以降	Android4.3以降
対応機種	<ul style="list-style-type: none"> ・iPhone 4S 以降 ・iPad第3世代以降 ・iPod touch第5世代以降 	<ul style="list-style-type: none"> ・Google Nexus 4 以降 ・Samsung Galaxy J, S4, S5, S5 Active, S6, S6 edge, Note 3, Note Edge, Tab S 8.4, Tab S 10.5 ・SONY Xperia ZL2, Z2, A2, Z2 Tablet, Z3, Z3 Compact, Z4, Z5 ・京セラ TORQUE G01, G02, URBANO V01, VO2, BASIO ・SHARP AQUOS SERIE, SERIE mini, ZETA 以降 ・Lenovo YOGA TABLET 10 HD+ ・LG G2mini (LG-D620J), isai FL (LGL24), VL, vivid ・auブランドモデル iida INFOBAR A03 ・COVIA FLEAZ F5 (CP-F50aK) ・HUAWEI Ascend G6 (G6-L22), STREAM(S302HW) ・ASUS MeMO Pad 7 (ME175C), Pad (TF103C, TF303CL), MeMO Pad 8(AST21SLA) ・Freetel nico(FT141B), LTE XM(FT142D) ・DELL Venue 8 ・HTC J butterfly <p>※国内販売端末に限ります。</p> <p>※Bluetooth4.0 LE 対応機種</p>

▼最新の対応機種一覧はこちらをご覧ください。

http://weathernews.jp/smart/soramas_next/selected_range.html

